



# 商业楼宇 消防解决方案

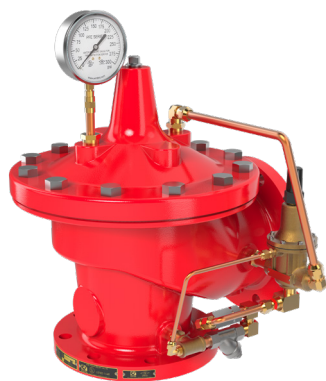
泄压



减压



液位控制



2050B-4KG1 (角式)

## 50B-4KG1/2050B-4KG1 消防泄压阀

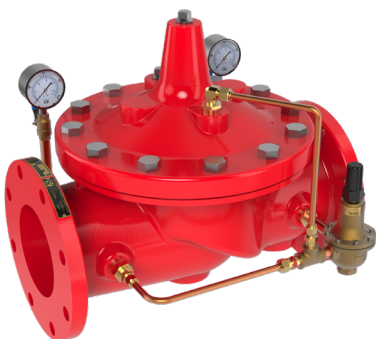
在消防泵启动时进行调节，释放过剩流量，同时维持泵出口处稳定的系统正压，并防止水锤现象。

- 1.5" - 8"获得UL认证
- 3" - 8"获得FM认证



## WC-1 视镜

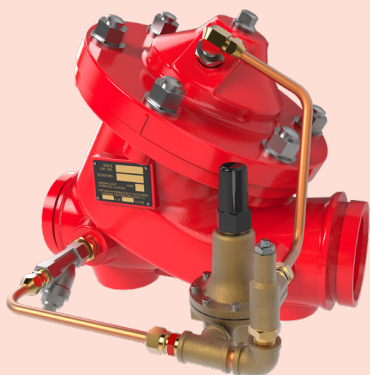
- 适配陆上和海上应用
- 按照 NFPA 20 标准制造
- 材质可选：球墨铸铁、镍铝青铜(NAB)、316 不锈钢和超级双相不锈钢
- 每台 WC-1 配备 2 个 2 英寸视镜，材质可选 316 不锈钢或蒙乃尔合金
- 整体铸造阀体（无焊接结构）
- 法兰等级：150# 与 300#
- 密封面形式可选：突面（RF）与平面（FF）



## 90-21 消防减压阀

自动将较高的入口压力降低到稳定的较低出口压力，不受流量变化或进口压力波动影响。

- 1-1/2" - 12"获得UL认证
- 1-1/2" - 12"获得ULC认证
- 1-1/2" - 8"具有凹槽连接端口
- 材质可选：球墨铸铁、铸钢、镍铝青铜（NAB）、超级双相不锈钢及其他材质。

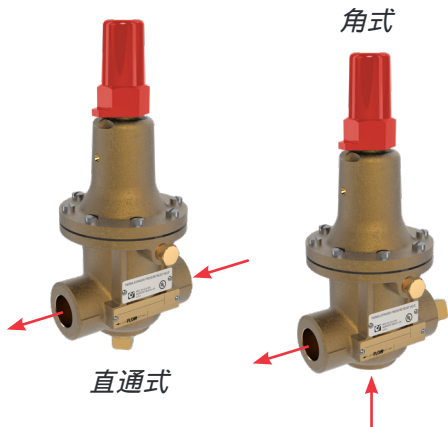


## 90-FPX 消防减压阀

Cla-Val 90-FPX 减压阀在任何消防系统中都是不可或缺的。我们提供的尺寸范围为 2" 至 6"，其膜片驱动设计经过验证，具有高度可靠性且易于维护。

- 2" - 6" 获得 FM 认证
- 2" - 6" 具有凹槽连接端口
- 材质可选：球墨铸铁、铸钢、镍铝青铜（NAB）、超级双相不锈钢及其他材质

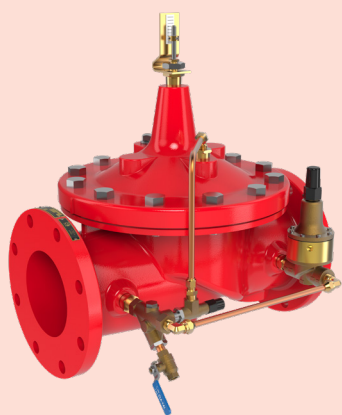




## 55L-60 泄压阀 / 壳体泄压阀

该直动式阀门可实现精准压力控制，工作压力范围极窄，且可任意角度安装，特别适用于空间紧凑的安装位置。

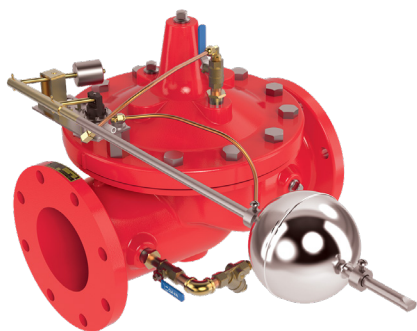
- 1/2" 和 3/4" 的产品已获得 UL 认证和 FM 认证
- 1" 的产品已获得 UL 认证
- 材质可选：青铜、蒙乃尔合金、316 不锈钢



## 50B-5KG 消防泵吸水泄压阀

调节以防止泵的吸入压力低于预设的最低值，确保泵的抽水量不超过可用水源。

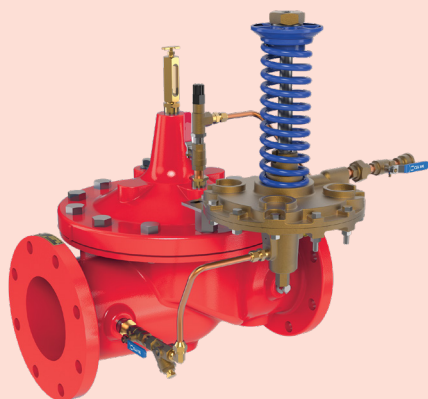
- 3" - 8" 获得 FM 认证
- 可控关闭功能，保护系统安全
- 调节精度在设定值的 5% 以内，压力控制精准
- 压力设定值可调
- 压力设定不受阀门出口压力的影响
- 配备 150#、300# 法兰，可选沟槽连接端



## 124-01 浮球阀

Cla-Val 124-01/624-01 型浮球阀是一种非调节阀，能够准确控制罐中的液位。该阀设计为当液位降至预设低点时全开，升至预设高点时密封关闭无滴漏。

- 精确且可重复的液位控制
- 开关式（非连续调节）动作
- 完全可调的高低液位设置
- 简单设计，可靠性经过验证
- 安装和维护简单



## 210-01 单向流动水位控制阀

Cla-Val 210-01/610-01 型水位控制阀用于控制蓄水池高水位，无需浮球或其他辅助装置。该阀为非节流型结构，在到达关断水位前保持全开，专为单向流动工况设计。

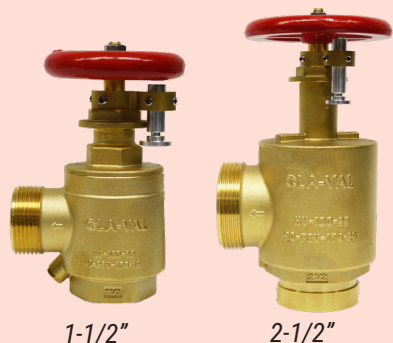
- 精确且可重复的液位控制
- 滴水紧密，正向关闭
- 可靠的液压操作
- 易于调节的控制
- 完全自动化操作



## HV-100-15 和 HV-100 25 水带阀 符合 UL、ULC 和 FM 认证

可配备多种水带螺纹接口，包括：BCT、CSA、NSST、NPSH、NST、QST、WCT、路易斯维尔型、克利夫兰型、芝加哥型、匹兹堡型、新辛那提型、纽约消防公司型、纽约消防局型、里士满型及罗利型接口。

- 灵敏且精准的性能
- UL/ULC 认证
- FM 认证



1-1/2"

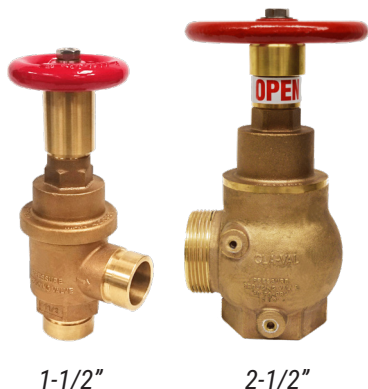
2-1/2"

## 90-PRV-175 压力限制阀

阀体采用铸造黄铜精制，配有锻造阀盖及阀座组件。本阀门通过调节节流实现系统水压控制，如需满流运行，可解除节流限制。阀门出厂测试压力为 300 psi (2070 kPa)。

### UL 和 ULC 认证 ? FM 认证

- 型号 # 90-PRV-175-15: 尺寸 1-1/2"
- 型号 # 90-PRV-175-25: 尺寸 2-1/2"



1-1/2"

2-1/2"

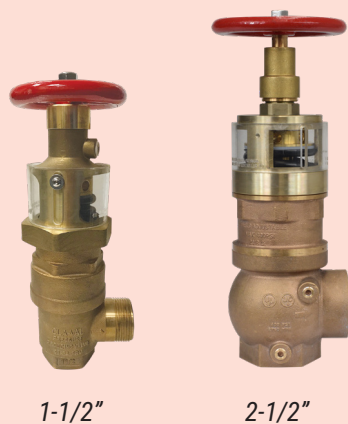
## 90-FS-PRV 出厂预设减压阀

本阀门符合 NFPA 13 及 NFPA 14 系统要求，可在有流量与无流量工况下稳定工作。阀门最高允许进口压力为 300 psi，可作为竖管阀、楼层控制阀及止回装置使用。

**端口连接：**内螺纹 × 内螺纹、内螺纹 × 外螺纹、沟槽 × 沟槽、沟槽 × 外螺纹

**可配水带螺纹接口：**详见 HV-100 系列水带阀接口列表

- 型号# 90-FS-PRV-15: 尺寸1-1/2"
- 型号# 90-FS-PRV-25: 尺寸2-1/2"



1-1/2"

2-1/2"

## 90-ADJ-PRV 现场可调式减压阀

本阀门符合 NFPA 13 和 NFPA 14 系统要求，可在有流量及无流量工况下正常工作。阀门最高进口压力额定值为 300 psi，可作为竖管阀、楼层控制阀及止回装置使用。

**端口连接：**内螺纹 × 内螺纹、内螺纹 × 外螺纹、沟槽 × 沟槽、沟槽 × 外螺纹

**可配水带螺纹接口：**详见 HV-100 系列水带阀接口列表

- 型号# 90-ADJ-PRV-15: 尺寸1-1/2"
- 型号# 90-ADJ-PRV-25: 尺寸2-1/2"

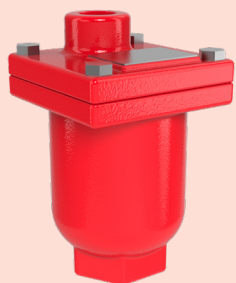




## 33ATD 排气及防真空阀

通过排除管道内空气、防止形成真空状态，对消防系统起到保护作用。

- 2、3 和 4 获得 UL 认证
- 连接：NPT 螺纹、150# 法兰、300# 法兰



## 34 系列排气阀

可自动排出积聚在管道高点的夹杂气体，避免因气体聚集导致过流能力下降、气堵，乃至管道破裂等问题。最大工作压力 300 psi。

- 1/2"、3/4"、1" 口径通过 UL 认证及 FM 认证



## 580 静音对夹式止回阀

采用弹簧加载提动阀芯结构，可在介质逆流前实现关闭，达到静音、无水锤的闭合效果。

- 2" - 10" 口径阀门通过 FM 认证，等级 125/150



## 581 静音截止止回阀

阀体采用球墨铸铁材质，配以不锈钢内件，金属密封面可实现严密关断、无渗漏。

- 2-1/2" - 12" 口径阀门通过 FM 认证，等级 125/150



## 582 双板对夹式止回阀

阀瓣在介质逆流前即可关闭，有效降低水锤发生风险。

- 2-1/2" - 16" 口径阀门通过 FM 认证，等级 125/150
- 2-1/2" - 12" 口径通过 UL 认证

## 测试总管

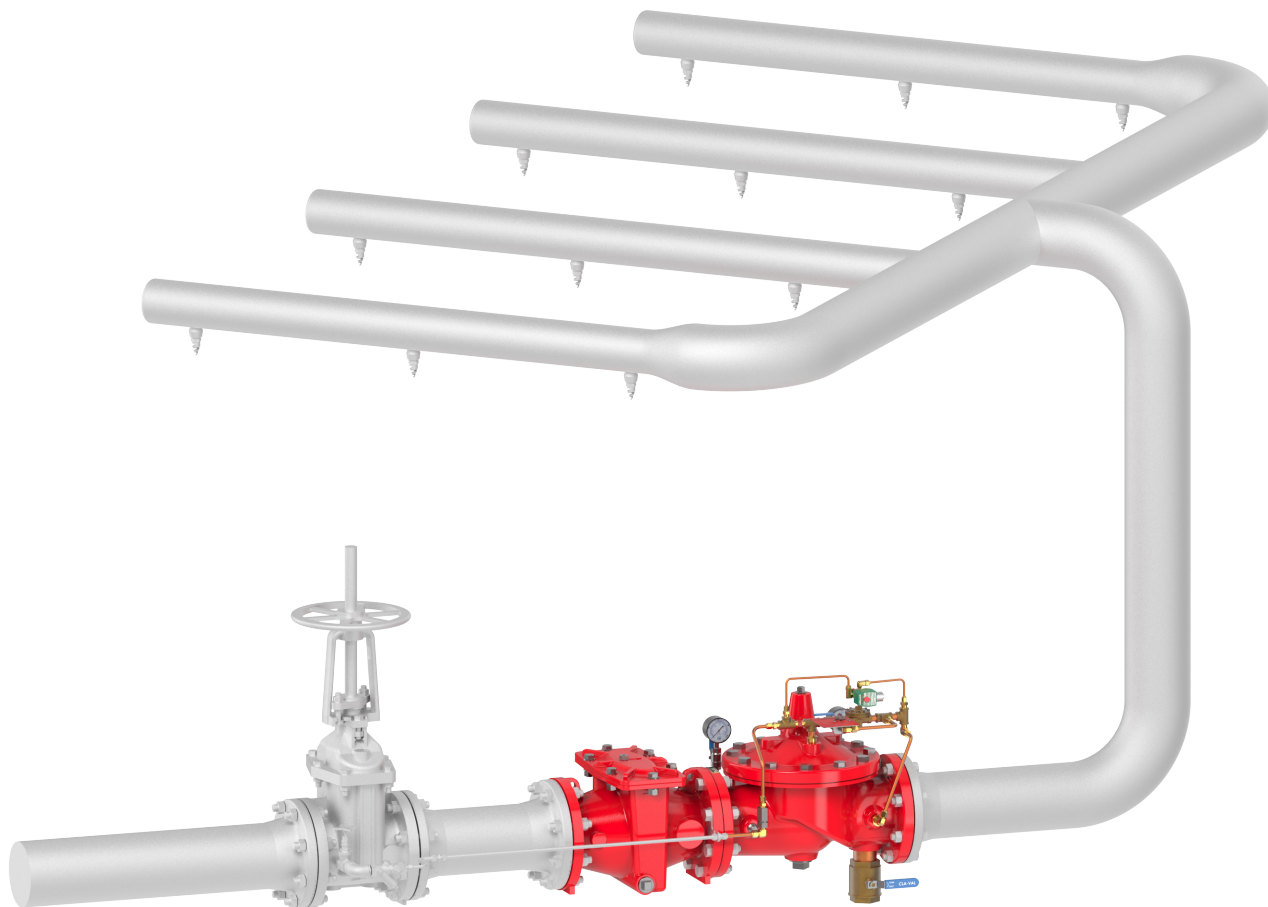
- 按照 NFPA 20 标准制造
- 专为通过 UL/FM 认证的消防系统设计
- 口径规格：4"、6"、8"、10"
- 设计标准：每个测试接口允许流量为 250 gpm



## 雨淋阀

雨淋阀为快开快关式开关控制阀，通过气动、电动、液压或手动方式驱动实现开启或关闭。

- 尺寸：3" - 12"
- 材质可选：球墨铸铁、铸钢、镍铝青铜、316 不锈钢、超级双相不锈钢
- 连接方式：150#、300# 法兰，沟槽连接端
- 内件配置详见雨淋阀产品样本



## 雨淋阀选型表

	驱动方式	液压驱动	气动驱动
标准型	手动	-UA -UB	-UD
	电磁阀	-UP	-UR
自锁型	手动	-UBL -UC	-UDL
	电磁阀	-UPL	-URL
调节型	手动	-UBR	-UDR
	电磁阀	-UPR	-URR
自锁调节型	手动	-UBRL	-UDRL
	电磁阀	-UPRL	-URRL
失位保持型	标准	-UT	-UU
	调节	-UTR	-UUR
失位安全型	单作用	-UO-FS1	-UQ-FS1
	双作用	-UO-FS2	-UQ-FS2



# 全球分布地图



**全球总部**  
1701 Placentia Avenue  
Costa Mesa, CA 92627  
949-722-4800  
800-942-6326  
info@cla-val.com  
[www.cla-val.com](http://www.cla-val.com)

**美国消防产品事业部**  
Houston, TX  
fireproducts@cla-val.com

**美国西部**  
800-942-6326

**美国中部**  
800-533-8181

**美国东部**  
800-451-3030

**Cla-Val 加拿大**  
905-563-4963  
Sales@cla-val.ca

**Cla-Val 拉丁美洲**  
52-(33)-80007565  
info@cla-val.com  
[www.cla-val-latinamerica.com](http://www.cla-val-latinamerica.com)

**Cla-Val 欧洲**  
Chemin Des Mesanges 1  
CH-1032 Romanel/Lausanne

**瑞士**  
41-21-643-15-55  
cla-val@cla-val.ch

**Cla-Val 英国**  
44-1892-514-400  
info@cla-val.co.uk

**Cla-Val 法国**  
33-4-72-25-92-93  
cla-val@cla-val.fr

**Cla-Val 亚太地区**  
+ 64-3-9644860  
info@cla-valpacific.com  
[www.cla-valpacific.com](http://www.cla-valpacific.com)

**Cla-Val 阿联酋**  
+ 971 4 5667665  
cla-val@cla-val.ch

**Cla-Val 新加坡**  
+65 91798177  
wktan@cla-val.com