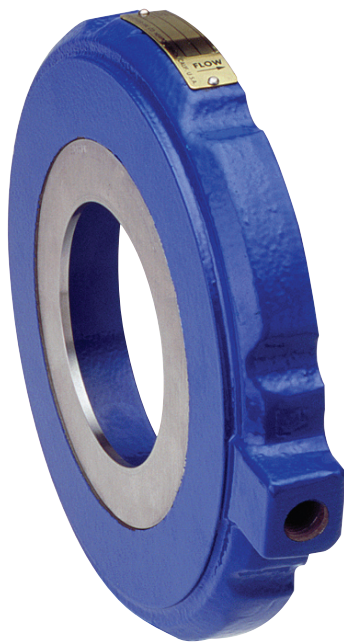


X52E — 型号 —

孔板组件



- 对夹式设计
- 配合 ANSI 125、150、250、300 磅级
- 可提供其他材质供选择
- 易于使用的尺寸选择图表

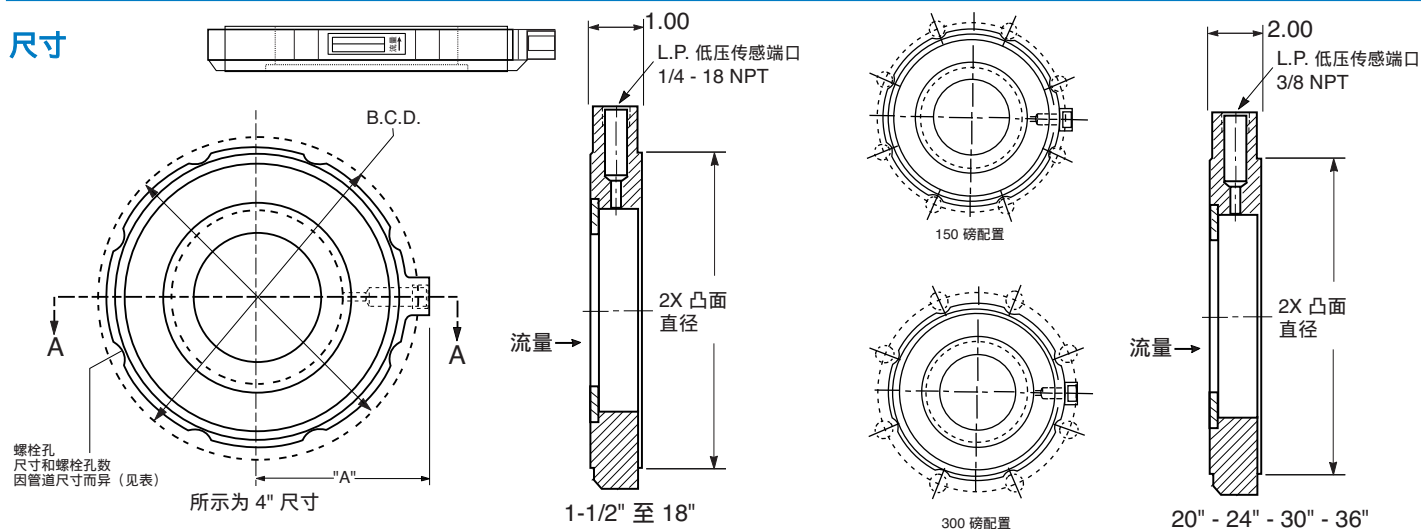
Cla-Val X52E 型孔板组件用于 Cla-Val 流量控制阀。孔板是用于在系统中产生特定可预测压降的关键部件。X52E 使用对夹式设计的固定器，它可以提供易于安装的紧凑轻质组件。X52E 具有倒角“入口”侧，因此即使在安装之后也能很容易地验证流向是否正确。

组件的孔板部分采用 302 不锈钢制成，亦可提供其他材质供选择。板被加工成建议的“方形边缘”。组件的板固定器部分标准为球铁，环氧喷涂涂层是可选项。固定器可以采用其他材料制成。

使用所提供的图表来选择孔板的孔径。

我们建议安装此组件时其传感端口应当对着管线侧，防止传感管线内产生气穴和障碍。不建议安装在紧靠蝶阀处，因为孔板组件可能会阻碍这种阀门的打开。

尺寸



公称管道尺寸 (英寸)	1-1/2	2	2-1/2	3	4	6	8	10	12	14	16	18	20	24	30	36
法兰直径	3.63	4.25	5.00	5.75	7.00	9.75	12.00	14.14	16.50	19.00	21.12	23.50	25.62	27.25	30.26	36.26
凸面直径	2.88	3.63	4.13	5.00	6.19	8.50	10.63	12.75	15.00	16.25	18.50	21.00	23.00	23.50	29.25	35.25
从 CL 到轴套顶部的“A”尺寸	2.31	2.62	3.00	3.38	4.00	5.38	6.50	7.62	8.75	10.00	11.06	12.50	13.75	16.00	19.50	22.88
螺栓孔节圆直径 (B.C.D.)	3.88	4.75	5.50	6.00	7.50	9.50	11.75	14.25	17.00	18.75	21.25	22.75	25.00	29.50	36.00	42.75
150 磅	螺栓数	4	4	4	4	8	8	8	12	12	12	16	16	20	20	28
	螺栓孔半径	.31	.38	.38	.38	.38	.44	.44	.50	.50	.56	.56	.62	.62	.69	.81
300 磅	螺栓孔节圆直径	4.50	5.00	5.50	6.63	7.88	10.63	13.00	15.25	17.75	20.25	22.50	24.75	27.00	30.38	CF*
	螺栓数	4	8	8	8	8	12	12	16	16	20	20	24	24	20	CF*

*咨询工厂

