

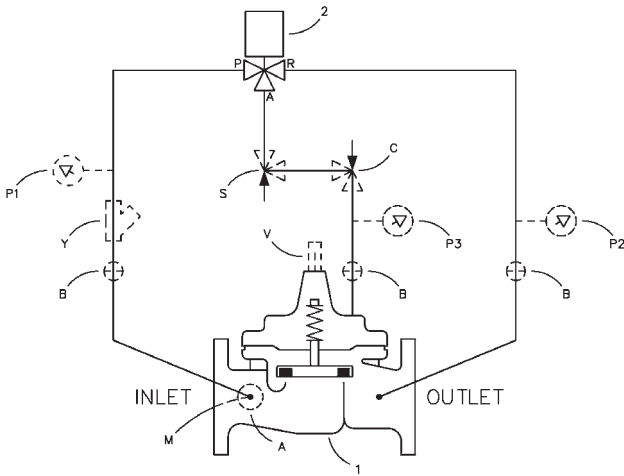
# 139-01

(通径内端口)

# 639-01

(缩径内端口)

## 可编程定时器控制阀



### 示意图

项目	描述
1	100-01 Hytrol 主阀
2	CTC-33 电子定时器控制

### 可选择的功能能

项目	描述
A	X46A 流体清洁过滤器
B	CK2 隔离阀
P	X141 压力表
V	X101 阀门状态指示器
Y	X43 Y型过滤器

### 产品尺寸数据:

关于 139-01 主阀门 (100-01) 的尺寸, 参见第 17 页。  
关于 639-01 主阀门 (100-20) 的尺寸, 参见第 29 页。

### 产品特点和优势

- 精密的阀门开关控制
- 完全自给
- 高能效
- 电池耗尽后仍能取得存储数据
- 直接控制阀门每天四次开和关
- IP68 潜水级定时器可以出厂预制完成设置
- 此阀门可用于压力管理和水质控制应用
- 结合压力、流量或液位控制
- 适合于远程阀门位置控制

### 产品增强功能

可以通过增加以下配置得到更多功能。

- KO 防汽蚀组件
- 环氧涂层
- X141 压力表
- 不锈钢管件
- X43H 过滤器
- 阀杆升级为 Delrin® 或 Dura-Kleen®
- X101/X101C 位置指示器
- X105L 限位开关组件
- X117D 位置传送器

### 如何工作

Cla-Val 139-01/639-01 型可编程定时器控制阀是一种开关型控制阀, 用于使用可编程时间表的应用。采用 CTC-33 电子定时器控制器, 可以在一周的时间表中设置每天最多四次开和关。

使用从 Cla-Val 网站 [www.cla-val.com](http://www.cla-val.com) 下载的软件和专用 USB 电缆件号 (零件号 20519203A) 可改变定时器功能和参数。Cla-Val 网站将会提供软件和固件升级。CTC-33 控制器采用使用寿命长的锂电池作为动力, 可为远程位置和其他阀门自动化应用提供强有力的阀门控制。