

RS-590-01

(通径内端口)

RS-6590-01

(缩径内端口)

减压阀



- 灵敏而准确的压力控制
- 高耐腐蚀性
- 易于调节和维护
- 可选择的止回功能
- 完全支撑的无摩擦隔膜片

无论流量和/或入口压力如何变化, Cla-Val RS-590-01/RS-6590-01 型减压阀均可将较高的入口压力自动降低到稳定且较低的下游压力。所有的金属零件均为 316L 不锈钢, 以便在许多工业应用中实现较高的耐腐蚀性。此阀门是一种准确的、先导操作的调节器, 可以将下游压力保持在预先设置的限度内。当下游压力超过先导控制器的压力设定值时, 阀门关闭, 无滴漏。

如果增加了止回功能, 当压力发生逆转时, 下游压力将被允许进入主阀门的阀盖室, 关闭阀门, 防止回流。

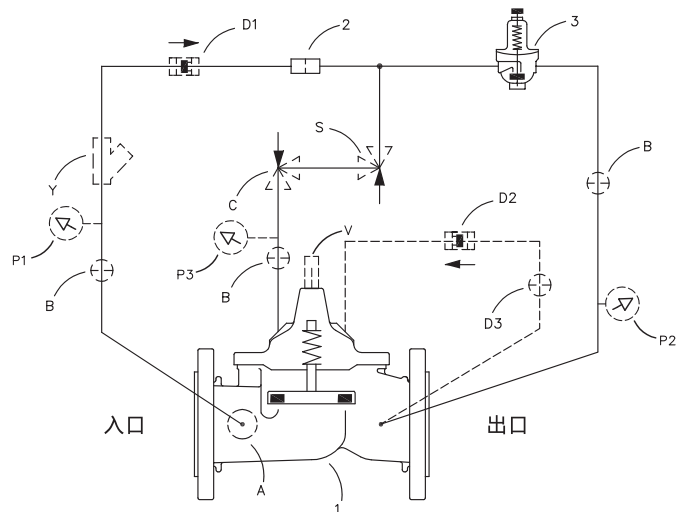
示意图

项目	描述
1	Hytrol (100-46主阀门-通径内端口) Hytrol (100-44 主阀门-缩径内端口)
2	X58C 限制管件
3	CRD 减压控制器

可选择的功能

项目	描述
A	X46A 流体清洁过滤器
B	CK2 (隔离阀)
C	CV 流量控制器 (关闭) *
D	带隔离阀的止回阀
P	X141 压力表
S	CV 流量控制器 (打开)
V	X101 阀门状态指示器
Y	X43“Y”型过滤器

*此阀门上的关闭速度控制器 (可选配) 应当一直保持在从阀座打开至少三 (3) 圈。



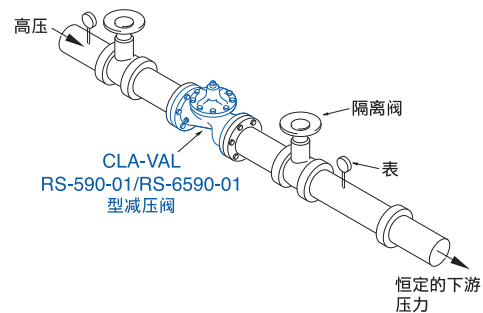
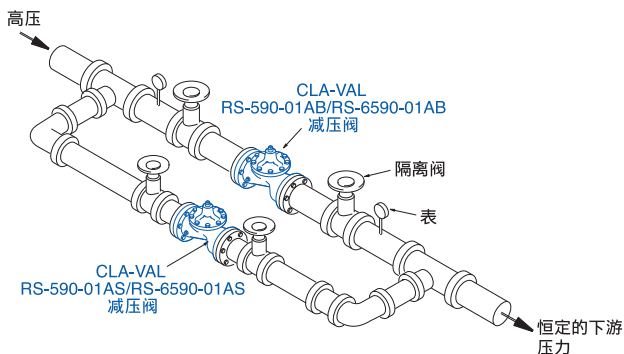
产品尺寸数据:

关于 RS-590-01 主阀门 (100-46) 的尺寸, 参见第 35 页。
关于 RS-6590-01 主阀门 (100-44) 的尺寸, 参见第 33 页。

典型应用

典型的减压阀站并联使用 RS-6590-01AB 型和 RS-590-01AS 型来处理较宽的流量范围。较大的 RS-590-01AB/RS-6590-01AB 型阀门处理峰值载荷, 较小的 RS-590-01/RS-6590-01AS 型则处理低流量。

RS-590-01D/RS-6590-01D 减压与止回复合阀安装在需要恒定系统压力的泵的下游。止回功能是为了防止在泵停用时有逆流通过泵以及保持系统压力。



RS-590-01 阀门选型	100-01 型式: 截止阀 (G)、角阀 (A), 端连接: 螺纹 (T)、坡口 (GR)、法兰 (F) 指示可提供的尺寸						
	英寸	1½	2	2½	3	4	6
	mm	40	50	65	80	100	150
基础阀门 100-46	型式	G	G	G	G	G	G
	端面详情	F	F	F	F	F	F
建议流量 (gpm)	最大值	125	210	460	460	800	1800
	最大喘振	160	260	580	580	990	2250
	最小值	1	1	2	2	4	10
建议流量 (升/秒)	最大值	8	13	29	29	50	113
	最大喘振	10	16	37	37	62	142
	最小值	.03	.06	.09	0.13	0.25	0.63

100-46 系列是通径内端口的 Hytrol。

关于较低的流量, 请咨询工厂

*仅限于坡口连接的截止阀

RS-6590-01 阀门选型	100-20 型式: 截止阀 (G)、角阀 (A), 端连接: 法兰 (F) 指示可提供的尺寸								
	英寸	2	2½	3	4	6	8	10	12
	mm	50	65	80	100	150	200	250	300
基础阀门 100-44	型式	G	G	G	G	G	G	G	G
	端面详情	F	F	F	F	F	F	F	F
建议流量 (gpm)	最大值	160	260	260	580	1025	2300	4100	6400
	最小值	1	2	1	2	4	10	15	35
建议流量 (升/秒)	最大值	8	16	16	37	65	145	258	403
	最小值	.06	.13	.06	.13	.25	.63	.95	2.2

100-44 系列是 100-01 系列的缩径内端口尺寸版本。

关于较低的流量, 请咨询工厂

*** 304 不锈钢选项 ***

先导系统规格

调节范围

2 至	30 psi
15 至	75 psi
20 至	105 psi
30 至	300 psi*

*按此规格提供, 另有规定的除外。
关于其他可提供的范围, 请咨询工厂。

温度范围

水: 最高 180°F

材质

标准的先导系统材质

先导系统: 303 型不锈钢
内件: 303 型不锈钢
橡胶: 丁纳-N® 合成橡胶

可选择的先导系统材质

先导系统可以提供 316 不锈钢或蒙乃尔材质选择。

注: 可提供远程传感控制。

订购时请指明

1. 目录号 RS-590-01 或者 RS-6590-01
2. 阀门尺寸
3. 型式-截止阀
4. 压力等级
5. 法兰 (150/300)
6. 内件材质
7. 调节范围
8. 期望的选项
9. 竖直安装时